

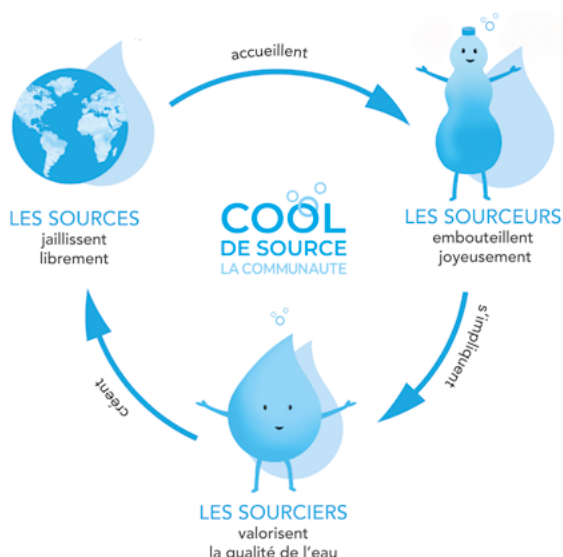
IMAGINEZ UNE SOURCE EN VILLE...

Une eau de qualité inédite, équivalente en énergie à une source de montagne.
Une eau accessible **GRATUITEMENT** à volonté. Trop beau pour être vrai ?
Eh non, c'est simplement le retour du bon sens, le Retour à LA SOURCE !

RETOUR A LA SOURCE

- Optimiser la qualité de l'eau via une technologie exclusive de filtration et de dynamisation.
- Créer des Sources dans des boutiques, magasins bio, hôtels, entreprises,...
- Remplir gratuitement des bouteilles en verre étiquetées au nom de la Source.

LE BON SENS DE L'EAU



Les **Sources** se multiplient et jaillissent librement. Convaincus par le test de l'eau sur place - l'eau dynamisée est beaucoup plus douce et hydratante - les **Sourceurs** achètent une bouteille en verre au nom de la Source, la remplissent joyeusement et rejoignent la Communauté Cool de Source. Les plus motivés deviennent **Sourciers** et créent ou aident à créer de nouvelles Sources...

UNE SOURCE ECOLOGIQUE A VOTRE NOM

- Etiquette au nom et adresse de votre Source.
- Présentation de votre Source sur le site internet.
- Une installation par vos soins selon votre créativité : une Source qui vous ressemble.

L'EAU EN VRAC GRATUITE

- Un service attractif, utile et cohérent pour vos clients et collaborateurs.
- Une alternative écologique crédible face aux bouteilles plastiques.
- Une rentabilité supérieure à la vente de l'eau en bouteilles et une logistique simplifiée.

LA QUALITE DE L'EAU

- Une eau propre débarrassée de l'essentiel de ses polluants.
- Une eau agréable, douce et hydratante, véritablement biocompatible.
- Une eau restructurée, énergétiquement supérieure à la majorité des eaux "emplastiquées".

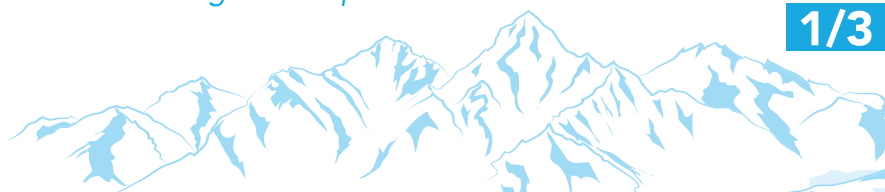
La vraie qualité de l'eau n'est pas le marketing de la pureté ou des minéraux mais sa richesse énergétique en protons et en électrons.

FINANCEMENT / RENTABILITE

- Le Sourcier investit dans sa Source et la personnalise: 3'280 € HT + installation.
- Il vend aux Sourceurs les bouteilles en verre avec une étiquette personnalisée.
- Il touche une commission de 15% sur la valeur HT de la technologie vendue : 492 €.



L'eau gratuite est plus belle mais elle est également plus rentable !



UNE TECHNOLOGIE INNOVANTE UNE EAU VERITABLEMENT BIOCOMPATIBLE



BIOFILTRE + BIODYNAMIZER®

La meilleure qualité d'eau possible pour une maison, sans gaspillage d'eau, électricité ni plastique ! Une efficacité attestée par de multiples tests biologiques et scientifiques.

- Minéraux et oligo-éléments préservés et restructurés.
- Gestion intelligente du calcaire.
- Eau très agréable à boire, énergétiquement équivalente à une source de montagne.
- Filtration High-tech : membrane, charbon actif compressé, fibres exclusives et argent ionisé.
- 21 principes de dynamisation de l'eau selon le principe de Viktor Schauberger "Observer, comprendre et copier la Nature"
- Multiples vortex + magnétisme + information via fréquences minérales naturelles.

Note qualité de l'eau* : 17,1/20.

Note technologie* : 18/20.


* Notations selon les critères du livre *La Qualité de l'eau* (Ed. Médecis): les notes s'échelonnent de -20/20 (adoucisseur à sodium) à 20/20 (eau de source à la source). L'eau du réseau chlorée est notée -4/20, les meilleures eaux de source "emplastiquées" 0/20.

Une qualité d'eau optimale à partir du réseau, sans risque de contamination.



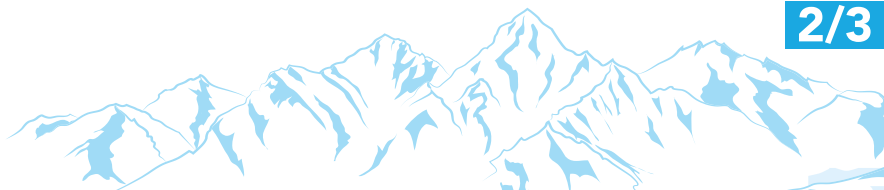
*Suggestion d'installation.
2 robinets automatiques permettent de
comparer la qualité de l'eau avant et
après la technologie.*

LA PROMOTION DES SOURCES

- Buzz sur les réseaux sociaux avec la gratuité de l'eau et l'attractivité du concept écologique, solution concrète au plastique.
- Présentation de chaque Source sur une carte interactive avec adresse, horaires, produits, services et agenda du Sourcier. Vidéo 
- Inauguration de chaque Source avec conférence sur la qualité de l'eau et les solutions concrètes, ventes et commissionnements pour le Sourcier à la clef !

AU-DELA DE L'EAU EN VRAC

- La Communauté Cool de Source: le réseau social des Sourceurs et des Sourciers.
- Création de Sources solidaires dans les pays qui en ont le plus besoin.
- Valorisation énergétique (eaux, aliments, soins,...) afin d'accéder à un autre paradigme de la qualité.



QUESTIONS

REPONSES

DU GRATUIT QUALITATIF ?

Un robinet test permet de constater immédiatement la différence qualitative entre l'eau du réseau et l'eau filtrée-dynamisée gratuite. La perception énergétique est supérieure aux eaux "emplastiquées" payantes. PV conseillé des bouteilles en verre ≤ 10 euros.

UNE EAU "PROPRE" ?

Aucune eau n'est pure et la pureté serait même problématique, raison pour laquelle nous préférons parler d'eau "propre". La grande majorité des polluants sont supprimés. Les minéraux et les oligo-éléments sont préservés et restructurés. L'eau obtenue est énergétiquement équivalente à une source de montagne.

UNE DYNAMISATION DE L'EAU ?

Tout dans l'univers est électromagnétique c'est-à-dire interactions entre particules chargées électriquement mais l'énergie de l'eau est taboue. L'eau change pourtant de structure 1'000 milliards de fois par seconde (liaisons hydrogène). Mais nul besoin d'un cours de physique quantique: il suffit d'y goûter pour constater la nette différence Avant/Après !

LA JUSTE PLACE DE L'EAU ?

99,1 % des molécules de nos cellules sont des molécules d'eau mais *Retour à la Source* occupe nettement moins de place. La technologie se compose de deux cylindres de 60-90 cm de haut et de 16-18 cm de diamètre. L'occupation au sol avec le présentoir est inférieure à 1m², à comparer avec l'espace requis pour les bouteilles en plastique...

RENTABILISER L'EAU GRATUITE ?

Entre la vente des bouteilles en verre, le commissionnement sur la technologie et l'augmentation du nombre de clients, la rentabilité annuelle sera au final bien supérieure à celle des eaux en bouteille, cohérence écologique en prime !

VOUS NE VENDEZ PAS D'EAU ?

L'eau demeure l'élément vital par excellence et ce qui déclenche souvent la visite au magasin, raison pour laquelle les grandes surfaces y consacrent autant de place en dépit d'une très faible marge. Proposer l'eau en vrac permet de gagner en attractivité, au bénéfice alors de tous vos autres produits de qualité.

UNE INSTALLATION SUR-MESURE

La technologie se positionne facilement, à proximité d'une arrivée d'eau. A part le logo *Retour à la Source* et les 2 robinets nécessaires pour permettre le comparatif qualitatif de l'eau, vous êtes libres du design, selon votre créativité. Chaque Source ainsi rassemble mais aussi vous ressemble !

UNE GESTION SIMPLIFIEE

L'entretien est limité au remplacement annuel de la cartouche de filtration (180 euros HT). Au-delà de l'installation, la seule chose à faire est ainsi de proposer la bouteille en verre avec l'étiquette au nom de votre Source. Les Sourceurs se servent ensuite joyeusement sans votre intervention.

D'AUTRES QUESTIONS ?

Nous sommes naturellement à votre disposition

